

VLNR • BEWONER
MICHAEL GUERISSE.
• HET RAFELIGE
VARENBLAD IS NET
ZO ONGEPOLIJS
ALS DE RUWE
BAKSTENEN.
• DE WOONVERDIEPING
MET ERONDER DE
SLAAPKAMER, DIE
TWEË METER LAGER
LIGT DAN DE TUIN.

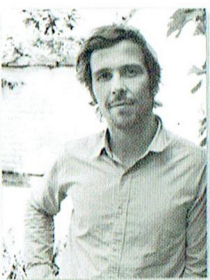
OASE IN DE SCHADUW

Ja, het kan echt! Een schaduwtuin met volgroene bezetting. Ontwerper Floris Steyaert bewees dat maar weer eens: 'Schaduwplanten zijn allesbehalve eentonig.' Binnenkijken in een Brusselse achtertuin met bos-aspiratie.

FOTOGRAFIE MAAYKE DE RIDDER TEKST SUZANNE HEMMER



H&G grote droom, kleine tuin



Typisch Floris Rust, ontspanning en comfort staan centraal in de ontwerpen van tuinarchitect Floris Steyaert. Ondanks de mix van materialen is deze tuin in Brussel geen rommeltje geworden. Floris: 'Het groen is zo dominant dat het grind en de trap minder opvallen en op de achtergrond raken. Samen is het een chaos die rust geeft.' Kijk voor meer info over het werk van Floris op florissteyaert.be

Een fijne plek om buiten te zitten, die wens kreeg ontwerper Floris Steyaert van de bewoner mee toen hij voor het eerst rondliep in deze Brusselse achtertuin. Dat leek nog best een uitdaging. Her en der lagen brokken natuursteen. En de bakstenen muur rondom de tuin zou weleens honderd jaar oud kunnen zijn. De hoogbouw in het centrum van Brussel maakte het de zon zo lastig om de tuin te bereiken dat de ligging er voor Floris eigenlijk niet toe deed. 'Hier overleven alleen de ruwe bolsters onder de planten. Sterke, robuuste schaduwplanten, veel varens dus.' Maar de oude bakstenen geven de tuin ook charme. In de luwte van de hoge gebouwen dringen de geluiden van de stad nauwelijks door. Floris: 'Als je nu in de tuin komt, is de sfeer heel anders dan drie jaar geleden toen hij aangelegd werd. De planten nemen steeds meer ruimte in. De krentenboom geeft geborgenheid. Er heerst een intieme rust.'

VAN GOUDGEEL NAAR OUDROZE Veel varens geven garantie op een groen uitzicht. Als je vanaf de brede trap treden uitkijkt op de tuin, valt op dat bijna geen groen blad hetzelfde is. Floris: 'Schaduwplanten zijn allesbehalve eentonig. Hier zie je rafelige niervarens uitwaaiëren onder het grote blad van de hosta en eikenbladhortensia.' De gekrulde randen van de tongvarens steken af tegen de grasachtige halmen van het leliegras en de daglelie. Nergens is groen een egale tint, maar oplichtend goudgeel, roomwit gestreept of gevlekt. Floris: 'De meeste schaduwplanten verrassen niet met felle kleuren, maar vallen op door hun subtiele bloei. De eikenbladhortensia, de mooiste van alle hortensia's, bloeit met oudroze bloemen en krijgt bronskleurige herfstbladeren. Tegen het einde van de zomer steken stengels met opgestapelde paarse besjes boven het leliegras uit en lichten de roomwitte anemonen op tegen de donkere trap.' In het voorjaar komt de kleur van sieruien, narcissen en zwarte tulpen. 'Alle planten bij elkaar vormen een aquarel van groene tinten.'

AQUAREL MET RAFELRANDJES Net als bij een schilderij zie je steeds meer details naarmate je langer in de tuin bent. De rafelige bladeren van de varens zijn bijvoorbeeld net zo ongepolijst als de ruwe bakstenen. Floris: 'De bakstenen voegen ook kleurnuances toe. In een tuin met weinig kleur is dat mooi meegenomen.' Floris wilde geen tegels leggen of de tuin in vlakken indelen. 'Leisteen maakt het wilder en lossere. Dat heb je nodig als tegenhanger van planten die eigenlijk alleen maar groen zijn. Deze leisteen is ruw en plat, je kunt er met blote voeten overheen lopen.'

ROTSELLING Zowel de woonkamer als de lager gelegen slaapkamer komen op de tuin uit. Om het verschil in hoogte te overbruggen maakte Floris een rotshelling voor de slaapkamer. De Japanse stenen, die hij samen met de bewoner uitzocht in een steengroeve, lijken lukraak neergelegd op het hellende vlak. Maar schijn bedriegt. Floris: 'De bewoner heeft een creatief beroep en hield het artistieke niveau nauwlettend in de gaten. Er gingen heel wat discussieronden aan vooraf voor alle rotsen op hun plek lagen.' De stenen dienen ook als trap treden om

vanuit de slaapkamer de tuin in te lopen. De planten eromheen mogen daarom niet woekeren en moeten de aarde bij elkaar houden. De rotsplanten die Floris drie jaar geleden uitkoos, maakten die verwachtingen niet waar. Daar moet je je overheen zetten, aldus Floris. 'In de tuin geldt: survival of the strongest. Als een plant het niet goed doet, ga dan op zoek naar een alternatief. Ik heb de oorspronkelijke rotsplantjes vervangen door tijm, elfenbloem, Sedum en steenbreek.' De stengels van maagdenpalm en de fijnbladerige klimop liggen als een vangnet over de aarde en zorgen voor een groene ondergrond, ook in de winter.

RUSTGEVENDE CHAOS De brokken natuursteen die in de tuin lagen werden niet allemaal afgevoerd. Een aantal dient nu als brugpijler onder de stalen trap. De strakke inrichting van de woonkamer loopt door in de metalen trap. Floris: 'Omdat de zon precies op deze plek de tuin bereikt, zijn de treden breder gemaakt. De bewoner wilde leren kussens maken om op de treden te leggen. Je kunt er ook potten met kruiden neerzetten.' Leisteen, baksteen, rotsblokken en metaal; ondanks de mix van materialen wordt het geen rommeltje. Floris: 'Het groen is zo dominant dat het grind en de trap minder opvallen en op de achtergrond raken. Samen is het een chaos die rust geeft.'

KABBELEND STROOMPJE Achter in de tuin valt nog iets op: een kleine rotsfontein. Het kabbelende water, een rustgevend geluid, drukt stadsgeruis naar de achtergrond en is zelfs tot binnen te horen. Floris: 'Op termijn groeien de varens over de stenen en zullen de stenen met mos worden bedekt.' Om het stroompje te realiseren is niet veel ruimte nodig. 'Het water wordt opgepompt en stroomt via de stenen terug in een ondergrondse bak van ongeveer één vierkante meter. Bij stortregens loopt het teveel aan regenwater weg tussen de leisteen eromheen.'

KARAKTER EN FELLE HERFSTKLEUREN De grootste troef die Floris inzette om van de 'stortplaats' voor natuursteen een fijne bosachtige zitplek te maken staat helemaal achter in de tuin. 'Op die plek geeft de krentenboom een gevoel van geborgenheid. In het voorjaar verschijnen bronskleurige bladeren en ontelbare kleine bloesems. Wat schaduwplanten niet kunnen, doet het krentenboompje wel: in de herfst verkleuren de groene bladeren naar helderrood en oranje. Vogels komen graag op de krenten af. De groeikracht wordt verdeeld over meerdere stammen en dus zal de boom maar een meter of vier hoog worden. Deze boom geeft karakter aan de tuin.'

TIPS VAN FLORIS

Weinig zon? 'Leer ermee leven en pas je aan. Maak een zitplek waar de zon wel komt, hier is dat op de trap. Kies planten die ook in de winter groen blijven. Zet schaduwplanten in alle tinten groen en met verschillende bladvormen pal naast elkaar.'

Grind in plaats van tegels 'Grind maakt de tuin wilder en natuurlijker vergeleken met tegels. Praktisch voordeel: grind werkt uitstekend als waterafvoer bij stortregens.'



DE BREDE STALEN TRAP KOMT UIT OP HET TERRAS MET SPLIT VAN LEISTEEN.



EIKENBLADHORTENSIA.



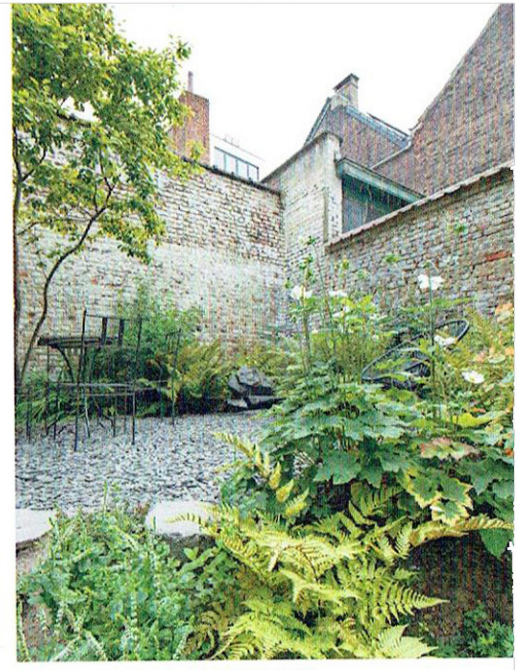
HERFSTANEMONEN.



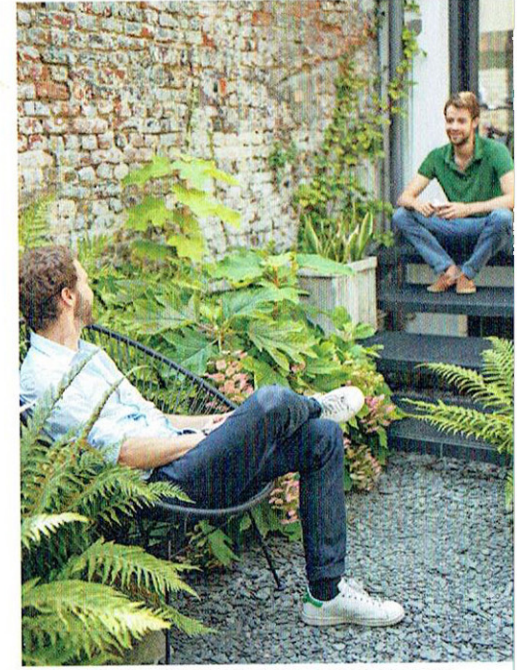
DE BAKSTENEN VOEGEN KLEURNUANCES TOE, MOOI MEEGENOMEN IN EEN TUIN MET WEINIG KLEUR.



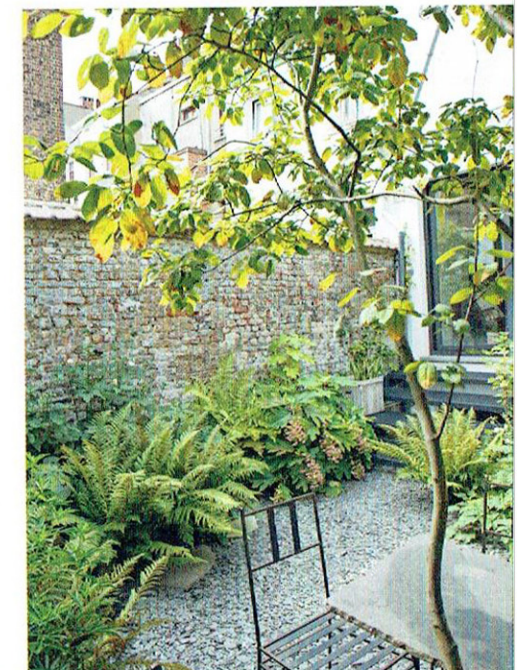
VIA DE STAPSTENEN LOOP JE VANUIT HET SOUTERRAIN OMHOOG DE TUIN IN.



ALLE PLANTEN BIJ ELKAAR VORMEN EEN AQUAREL VAN GROENE TINTEN.



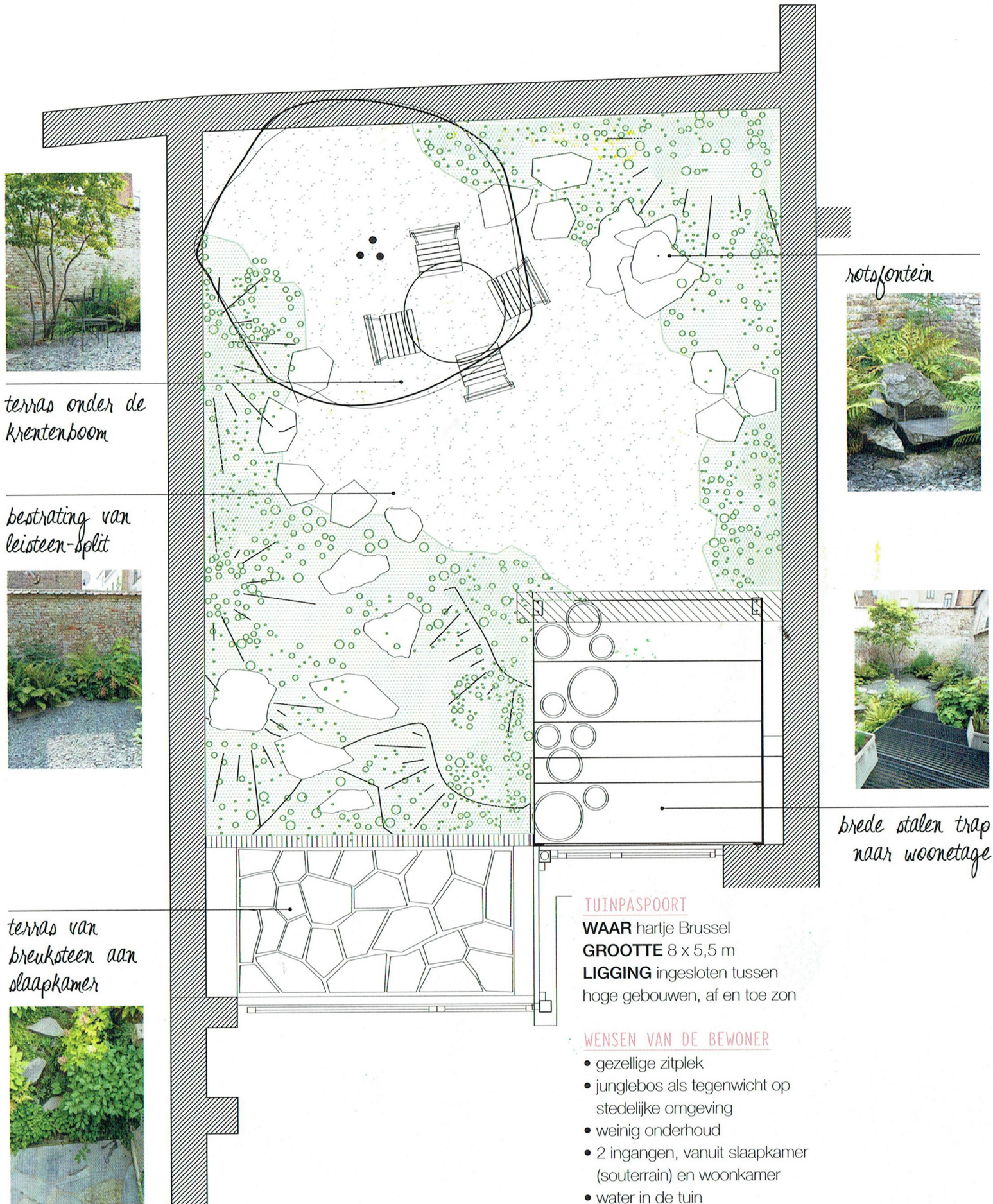
MICHAEL (L) EN TUINONTWERPER FLORIS STEYAERT.





OM HET VERSCHIL IN
HOOGTE TE OVERBRUGGEN
MAAKTE FLORIS EEN
ROTSHELLING TUSSEN
TUIN EN SOUTERRAIN,
DE SLAAPVERDIEPING.
DE KLEINE ROTSBLOKKEN
LIGGEN ALS STAPSTENEN
TUSSEN VARENS,
HOSTA'S EN ANEMONEN.

H&G grote droom, kleine tuin



terras onder de krentenboom

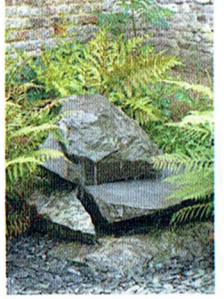
bestrating van leisteen-split



terras van breuksteen aan slaapkamer



rotsfontein



brede stalen trap naar woonetage

TUINPASPOORT

WAAR hartje Brussel

GROOTTE 8 x 5,5 m

LIGGING ingesloten tussen hoge gebouwen, af en toe zon

WENSEN VAN DE BEWONER

- gezellige zitplek
- junglebos als tegenwicht op stedelijke omgeving
- weinig onderhoud
- 2 ingangen, vanuit slaapkamer (souterrain) en woonkamer
- water in de tuin