

Quiétude

dans la ville

Jardin
Bruxelles, 65 m²

TROIS JEUNES ARCHITECTES
PAYSAGISTES DIFFÉRENTS... ILS NE
PERPÉTUEMENT PAS L'ŒUVRE DU
GRAND MAÎTRE JACQUES WIRTZ.
ILS ONT UN STYLE PERSONNEL,
CLAIREMENT AU GOÛT D'UN
PUBLIC CROISSANT, DÉVOILÉ DANS
DES PARCS ET SUR DES PLACES.
D'UN JARDIN DE VILLE, ILS FONT
UN PETIT PARADIS.

TEXTE : MARC VERACHTERT.

5 CONSEILS DE FLORIS STEYAERT

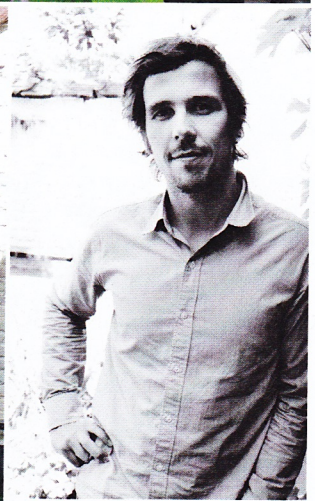
- ✘ Les jardins ne se copient pas. **Chacun raconte une histoire** et traduit les souhaits des occupants. Un projet est donc fondé sur un dialogue entre le propriétaire et le concepteur.
- ✘ Un jardin tourne autour d'une conception des choses et **invite à la jouissance**. C'est un espace de vie supplémentaire.
- ✘ La répétition des éléments environnants rend les **limites des parcelles floues**, tandis que les plantes installées hors des parterres adoucissent les lignes rigides d'un jardin de ville.
- ✘ Des **joints ouverts** dans une terrasse permettent de repartir l'eau de pluie dans la terre et rendent superflus des arrosages coûteux.
- ✘ Le **bruit de l'eau** a un effet apaisant et repousse les bruits dérangeants à l'arrière-plan.



“

Ce jardin à côté d'une habitation familiale forme un ensemble avec les jardins de ville attenants. Chaque jardin a son caractère et son atmosphère propres, des murs préservant l'intimité des habitants. Des arbres, des arbustes et des plantes grimpantes passant d'un jardin à l'autre assurent l'unité du tout. Le jardin se situe au niveau de la cave. A l'étage, un balcon élargit l'espace de vie, comme un passage entre l'intérieur et l'extérieur. Un escalier envahi par un hortensia grimpant (*Hydrangea petiolaris*) luxuriant, mène le visiteur au jardin. Ici, j'ai dessiné un plan architectural assez fort, qui contraste avec le caractère organique des plantations. Pour la terrasse, j'ai combiné sept figures géométriques en béton poli. Les espaces libres ont été plantés d'un assortiment d'arbustes fleuris et de vivaces, notamment des ancolies (*Aquilegia*), des agapanthes, des hortensias (*Hydrangea*), des fougères, des hamamélis et des viornes (*Viburnum*). Ces plantes créent un jeu de couleurs, de textures, de formes et de parfums et dessinent des ombres vivantes sur le béton. Un seul arbre trône dans le jardin : un savonnier (*Kalreuteria paniculata*). Contre le mur exposé au sud, j'ai placé un bassin également en béton. La surface de l'eau reflète la vigne grimpante (*Parthenocissus*), ce qui apporte une dimension supplémentaire au jardin. Avec une petite fontaine, j'ai apporté du mouvement dans l'eau, repoussant à l'arrière-plan les bruits typiques, mais pas toujours apaisants de la ville.

“



Floris Steyaert (32 ans), architecte paysagiste indépendant, Bruxelles, bureau Floris Steyaert. Etudes : horticulture (Wisley gardens, Londres, 2006) et baccalauréat en Architecture paysagiste (2003). Lauréat pour le Skatepark des Ursulines avec le bureau Landinzicht, Bruxelles (2003), et nomination pour le Best private plot, International Award for Garden Architecture (Autriche, 2012). www.florissteyaert.be

PHOTOS : BRAM BELET